



МУНИЦИПАЛЬНОЕ УЧРЕЖДЕНИЕ
«СОВЕТ МЕСТНОГО САМОУПРАВЛЕНИЯ СЕЛЬСКОГО ПОСЕЛЕНИЯ ЭЛЬБРУС»
ЭЛЬБРУССКОГО МУНИЦИПАЛЬНОГО РАЙОНА КАБАРДИНО-БАЛКАРСКОЙ РЕСПУБЛИКИ

тел./факс: (866 38) 78 542

361603, КБР, Эльбрусский р-н,
с. Эльбрус, ул. Эльбруская, д.23

Решение № 1
40-ой сессии Совета местного самоуправления
сельского поселения Эльбрус

«21» ноября 2024 г.

с. Эльбрус

Об утверждении Генерального плана сельского поселения Эльбрус Эльбрусского
муниципального района Кабардино-Балкарской Республики

В соответствии с Градостроительным кодексом Российской Федерации, Федеральным законом от 06.10.2003 № 131-ФЗ «Об общих принципах местного самоуправления в Российской Федерации», с учетом протоколов публичных слушаний по проекту генерального плана сельского поселения Эльбрус Эльбрусского муниципального района КБР и заключении о результатах таких публичных слушаний, руководствуясь Уставом сельского поселения Эльбрус Эльбрусского муниципального района КБР, Совет местного самоуправления сельского поселения Эльбрус Эльбрусского муниципального района КБР

РЕШИЛ:

1. Утвердить Генеральный план сельского поселения Эльбрус Эльбрусского муниципального района Кабардино-Балкарской Республики (приложение).
2. Опубликовать настоящее решение в порядке, установленном для официального опубликования муниципальных правовых актов и иной официальной информации сельского поселения Эльбрус Эльбрусского муниципального района КБР, и на интернет-сайте администрации <https://adm-elbrus.ru/>.
3. Решение вступает в силу со дня, следующего за днем его официального опубликования.
4. Контроль за исполнением настоящего решения оставляю за собой.

Глава сельского поселения



И.Б. Джапуев

**ГЕНЕРАЛЬНЫЙ ПЛАН СЕЛЬСКОГО ПОСЕЛЕНИЯ
ЭЛЬБРУС ЭЛЬБРУССКОГО МУНИЦИПАЛЬНОГО РАЙОНА
КАБАРДИНО-БАЛКАРСКОЙ РЕСПУБЛИКИ**

ПОЛОЖЕНИЕ О ТЕРРИТОРИАЛЬНОМ ПЛАНИРОВАНИИ

Том I



2024 г.

Оглавление

Состав проекта.....	3
1 Сведения о видах, назначении и наименованиях планируемых для размещения объектов местного значения, их основные характеристики, их местоположение, а также характеристики зон с особыми условиями использования территорий в случае, если установление таких зон требуется в связи с размещением данных объектов	9
2 Параметры функциональных зон, а также сведения о планируемых для размещения в них объектах федерального значения, объектах регионального значения, объектах местного значения за исключением линейных объектов	12

Состав проекта

№ п/п	Наименование карт	Стадия	№ листа	Масштаб	Электронная версия проекта
Генеральный план содержит					
1.	Положение о территориальном планировании	-	-	-	docx, .pdf
2.	Карта планируемого размещения объектов местного значения	ГП	1.1	1:25 000	MapInfo (.tab, .wor), .jpg
3.	Карта планируемого размещения объектов местного значения	ГП	1.2	1:5 000	MapInfo (.tab, .wor), .jpg
4.	Карта границ населенных пунктов (в том числе границ образуемых населенных пунктов)	ГП	2	1:25 000 1:5 000	MapInfo (.tab, .wor), .jpg
5.	Карта функциональных зон	ГП	3.1	1:25 000	MapInfo (.tab, .wor), .jpg
6.	Карта функциональных зон	ГП	3.2	1:5 000	MapInfo (.tab, .wor), .jpg
Материалы по обоснованию генерального плана в текстовой форме и в виде карт					
<i>Материалы по обоснованию генерального плана в текстовой форме</i>					
1.	Материалы по обоснованию (пояснительная записка) – том II	-	-	-	.docx, .pdf
<i>Материалы по обоснованию генерального плана в виде карт</i>					
1.	Карта положения сельского поселения Эльбрус в структуре Эльбрусского муниципального района Кабардино-Балкарской Республики	ГП	4	-	MapInfo (.tab, .wor), .jpg
2.	Карта современного использования территории	ГП	5.1	1:25 000	MapInfo (.tab, .wor), .jpg
3.	Карта современного использования территории	ГП	5.2	1:5 000	MapInfo (.tab, .wor), .jpg
4.	Карта границ зон с особыми условиями использования территории, объектов культурного наследия	ГП	6.1	1:25 000	MapInfo (.tab, .wor), .jpg
5.	Карта границ зон с особыми условиями использования территории, объектов культурного наследия	ГП	6.2	1:5 000	MapInfo (.tab, .wor), .jpg
6.	Карта границ территорий, подверженных риску возникновения чрезвычайных ситуаций природного и техногенного характера	ГП	7	1:25 000	MapInfo (.tab, .wor), .jpg

ПОЛОЖЕНИЕ О ТЕРРИТОРИАЛЬНОМ ПЛАНИРОВАНИИ

1 Сведения о видах, назначении и наименованиях планируемых для размещения объектов местного значения, их основные характеристики, их местоположение, а также характеристики зон с особыми условиями использования территорий в случае, если установление таких зон требуется в связи с размещением данных объектов

Таблица № 1

№	Сведения о назначении	Код объекта	Сведения о наименованиях	Основные характеристики	Местоположение		Мероприятие, год завершения работ		Характеристики зон с особыми условиями использования территорий
					Функциональная зона	Адрес	1 очередь - 2034	2 очередь - 2044	
1.	Объекты культуры и искусства	602010202	Объект культурно-досугового (клубного) типа	300 мест	Зона специализированной общественной застройки	с. Эльбрус	Планируемый к размещению	-	Установление ЗОУИТ не требуется
2.	Объекты культуры и искусства	602010202	Объект культурно-досугового (клубного) типа (Центра народного художественного промысла)	Площадь выставочных (экспозиционных) залов 500 кв. м	Зона специализированной общественной застройки	поляна Иткол	-	Планируемый к размещению	Установление ЗОУИТ не требуется
3.	Объекты культуры и искусства	602010201	Объект культурно-просветительного назначения (Краеведческий музей)	Одномоментная вместимость 25 чел.	Зона специализированной общественной застройки	поляна Иткол	-	Планируемый к размещению	Установление ЗОУИТ не требуется

4.	Объекты физической культуры и массового спорта	602010302	Спортивное сооружение (стадион)	ЕПС – 15 чел. 1,2 га	Зона специализированной общественной застройки	поляна Иткол	Планируемый к размещению	-	Установление ЗОУИТ не требуется
5.	Объекты физической культуры и массового спорта	602010302	Спортивное сооружение (бассейн)	ЕПС – 20 чел. 200 кв.м зеркала воды	Зона специализированной общественной застройки	с. Эльбрус	Планируемый к размещению	-	Установление ЗОУИТ не требуется
6.	Остановочные пункты общественного пассажирского транспорта	602031106	Остановочный пункт	Остановочный пункт автобуса, промежуточный	Зона транспортной инфраструктуры	с. Нейтрино	Планируемый к размещению	-	Установление ЗОУИТ не требуется
7.	Остановочные пункты общественного пассажирского транспорта	602031106	Остановочный пункт	Остановочный пункт автобуса, промежуточный	Зона транспортной инфраструктуры	с. Эльбрус	Планируемый к размещению	-	Установление ЗОУИТ не требуется
8.	Остановочные пункты общественного пассажирского транспорта	602031106	Остановочный пункт	Остановочный пункт автобуса, промежуточный	Зона транспортной инфраструктуры	с. Терскол	Планируемый к размещению	-	Установление ЗОУИТ не требуется
9.	Автомобильные дороги	602030303	Автомобильные дороги местного значения	Протяженность 16 км; Количество	-	Сельское поселение Эльбрус	Планируемый к размещению	-	Определяется проектом

			(Тегенекли – Нейтрино)	полос – 2; Максимальная проектная пропускная способность 100, авт/сут			ию		
10.	Сети водоснабжения	602041202	Водопровод	Протяженность 2,8 км	-	с. Терскол, ул. Балкарская	Планируемый к реконструкции	-	Охранная зона 10 м
11.	Сети водоснабжения	602041202	Водопровод	Протяженность 7,05 км	-	с. Терскол, ул. Эльбрусская	Планируемый к реконструкции	-	Охранная зона 10 м

2 Параметры функциональных зон, а также сведения о планируемых для размещения в них объектах федерального значения, объектах регионального значения, объектах местного значения за исключением линейных объектов

Таблица № 2

№ п/п	Наименование	Параметры функциональных зон		Сведения о планируемых объектах			
		Площадь, га	%	Федерального значения	Регионального значения	Местного значения района	Местного значения поселения
	Общая площадь сельского поселения	43471,31	100				
1.	Жилые зоны:	291,16		-	-		-
1.1	Зона застройки индивидуальными жилыми домами	285,82	0,66	-	-	-	-
1.2	Зона застройки малоэтажными жилыми домами (до 4 этажей, включая мансардный)	2,28	0,01	-	-	-	-
1.3	Зона застройки среднеэтажными жилыми домами (от 5 до 8 этажей, включая мансардный)	2,92	0,01	-	-	-	-
1.4	Зона застройки многоэтажными жилыми домами (9 этажей и более)	0,14	0,00	-	-	-	-
2.	Общественно-деловые зоны:	292,263					

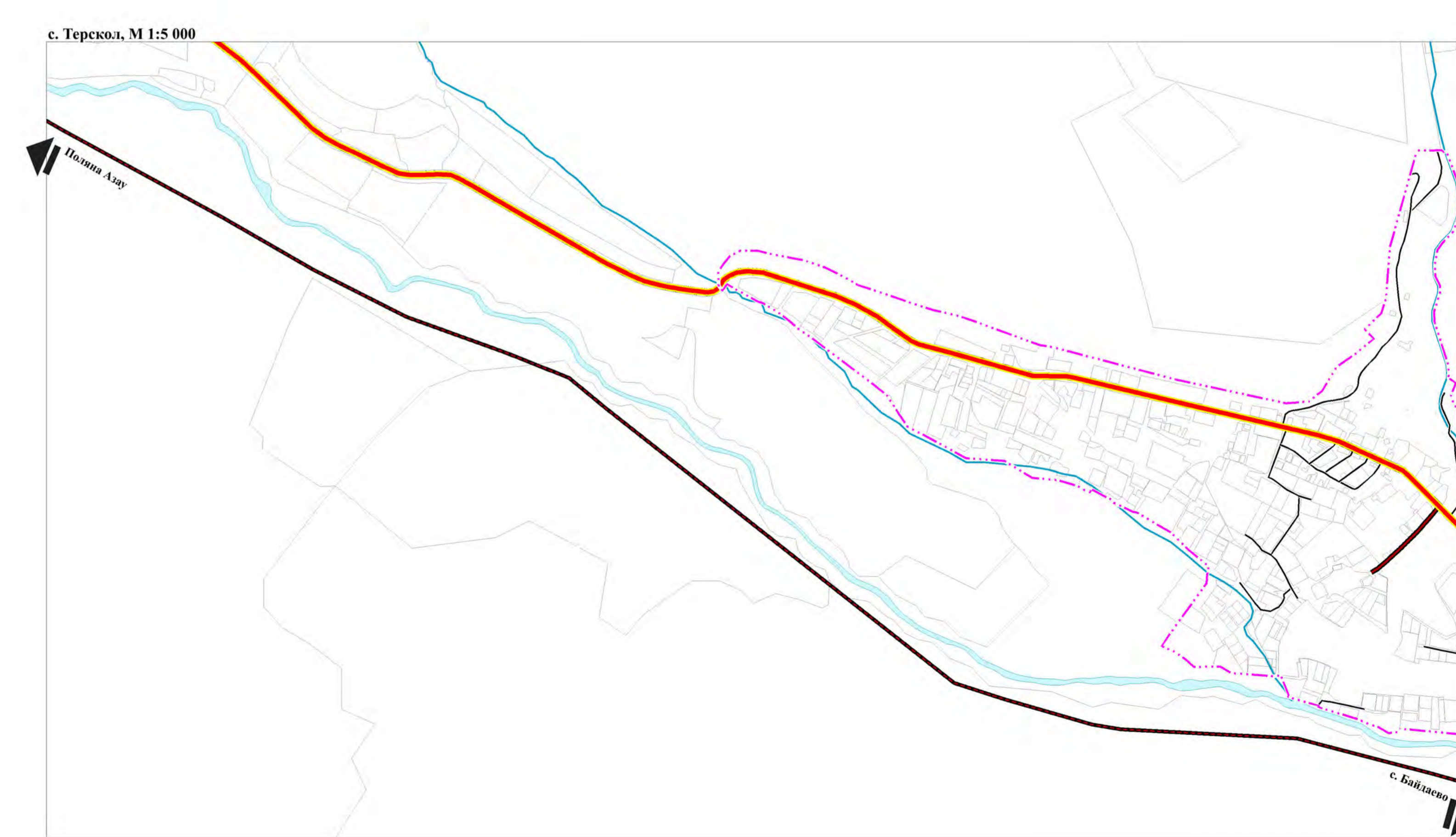
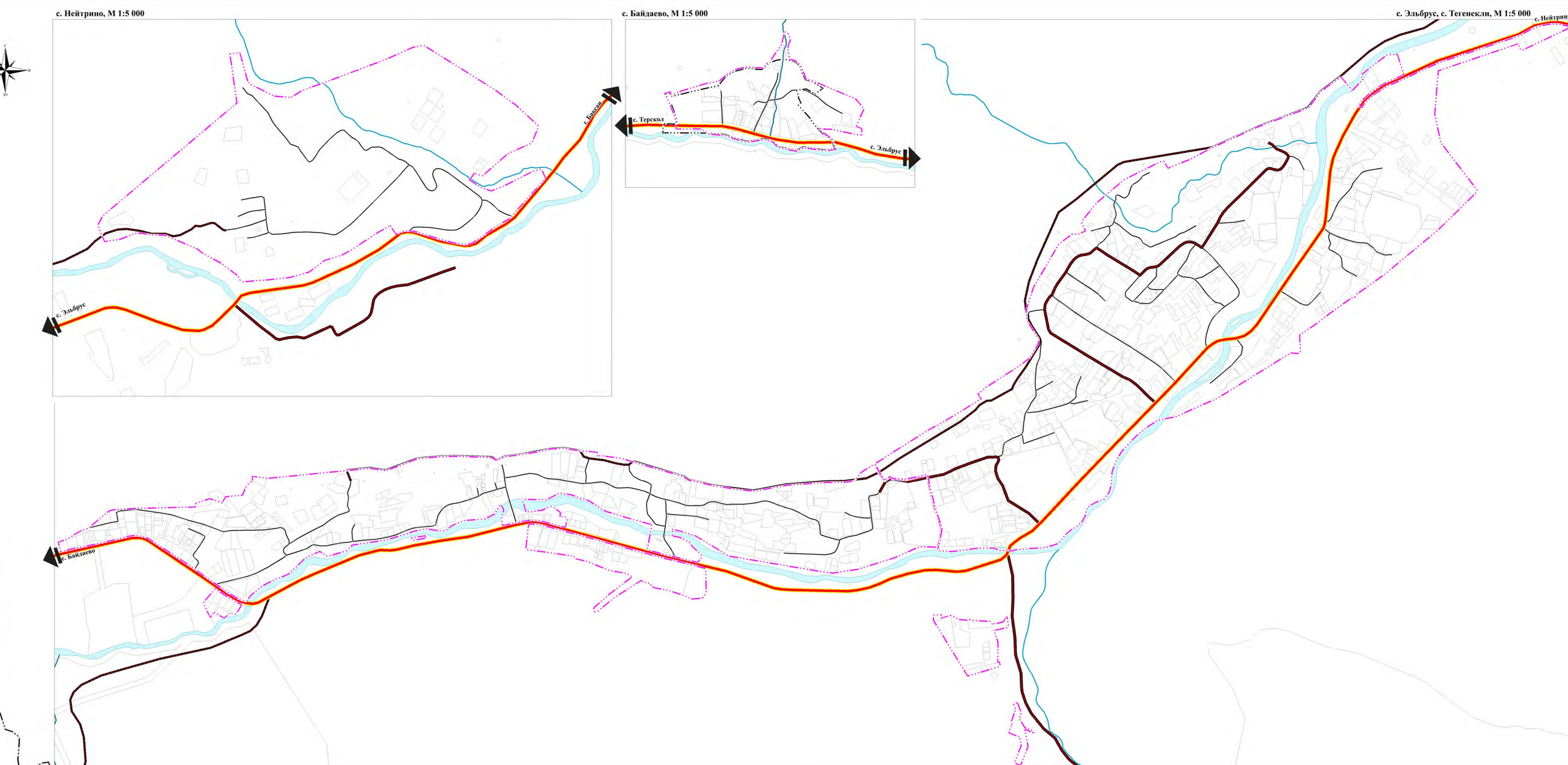
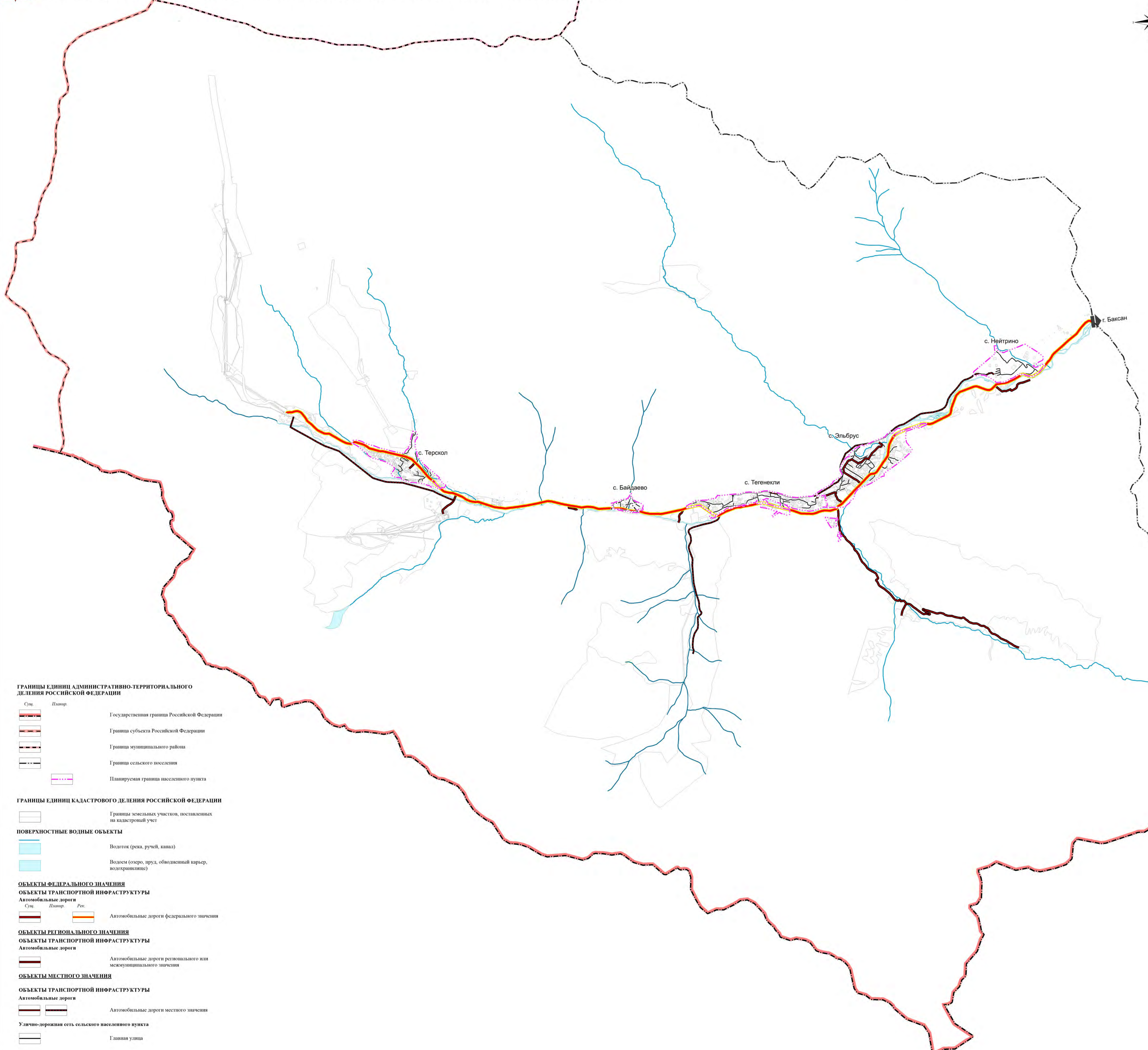
№ п/п	Наименование	Параметры функциональных зон		Сведения о планируемых объектах			
		Площадь, га	%	Федерального значения	Регионального значения	Местного значения района	Местного значения поселения
2.1	Многофункциональная общественно - деловая зона	100,20	0,23	-	-		-
2.2	Зона специализированной общественной застройки	192,06	0,44	-	<p>Лечебно-профилактическая медицинская организация, оказывающая медицинскую помощь в амбулаторных условиях и (или) в условиях дневного стационара в с. Эльбрус (Планируемый к размещению до 2034 г.);</p> <p>Спортивное сооружение в с. Эльбрус (Планируемый к размещению до 2034 г.);</p> <p>Спортивное сооружение в с. Терскол (Планируемый к размещению до 2034 г.);</p>	<p>Общеобразовательная организация (МОУ СОШ с. Терскол) (Планируемый к ликвидации до 2034 г.);</p> <p>Общеобразовательная организация в с. Терскол (Планируемый к размещению до 2034 г.)</p>	<p>Объект культурно-досугового (клубного) типа в с. Эльбрус (Планируемый к размещению до 2034 г.);</p> <p>Объект культурно-досугового (клубного) типа (Центр народного художественного промысла) (Планируемый к размещению до 2044 г.);</p> <p>Объект культурно-просветительного назначения (Краеведческий музей) (Планируемый к размещению до 2044 г.);</p> <p>Спортивное сооружение (Стадион) (Планируемый к размещению до 2034 г.);</p>

№ п/п	Наименование	Параметры функциональных зон		Сведения о планируемых объектах			
		Площадь, га	%	Федерального значения	Регионального значения	Местного значения района	Местного значения поселения
					размещению до 2034 г.)		Спортивное сооружение в с. Эльбрус (Бассейн) (Планируемый к размещению до 2034 г.)
3.	Производственные зоны, инженерной и транспортной инфраструктуры:	283,61					
3.1	Производственная зона	12,16	0,03	-	-	-	-
3.2	Зона инженерной инфраструктуры	19,79	0,05	-	Очистные сооружения (КОС) (Планируемый к реконструкции до 2034 г.)	-	-
3.3	Зона транспортной инфраструктуры	251,66	0,58	-	-	-	Остановочный пункт в с. Эльбрус (Планируемый к размещению до 2034 г.); Остановочный пункт в с. Нейтрино (Планируемый к размещению до 2034 г.); Остановочный пункт в с. Терскол (Планируемый к размещению до 2034 г.)

№ п/п	Наименование	Параметры функциональных зон		Сведения о планируемых объектах			
		Площадь, га	%	Федерального значения	Регионального значения	Местного значения района	Местного значения поселения
4.	Зоны сельскохозяйственного использования:	2255,14					
4.1	Зоны сельскохозяйственного использования	2039,11	4,69	-	-	-	-
4.2	Иные зоны сельскохозяйственного назначения	3,63	0,01	-	-	-	-
4.3	Зона садоводства, огородничества	212,40	0,49				
5	Зоны рекреационного назначения	40231,37					
5.1	Зона рекреационного назначения	40177,44	92,42	-	-	-	-
5.2	Зона озелененных территорий общего пользования (лесопарки, парки, сады, скверы, бульвары, городские леса)	1,79	0,00	-	-	-	-
5.3	Зона отдыха	52,14	0,12	-	-	-	-
6.	Зоны специального назначения:	26,39					
6.1	Зона кладбищ	1,94	0,001	-	-	-	-

№ п/п	Наименование	Параметры функциональных зон		Сведения о планируемых объектах			
		Площадь, га	%	Федерального значения	Регионального значения	Местного значения района	Местного значения поселения
6.2	Зона озелененных территорий специального назначения	24,45	0,06	-	-	-	-
7.	Зона режимных территорий	12,53	0,03	-	-	-	-
8	Зона акваторий	42,15	0,10	-	-	-	-
9.	Иные зоны	36,70	0,08	-	Сооружения для защиты берегов морей, водохранилищ, озер, рек (Планируемый к размещению до 2044 г.)	-	-

Генеральный план сельского поселения Эльбрус Эльбрусского муниципального района Кабардино-Балкарской Республики
 КАРТА ГРАНИЦ НАСЕЛЕННЫХ ПУНКТОВ (В ТОМ ЧИСЛЕ ГРАНИЦ ОБРАЗУЕМЫХ НАСЕЛЕННЫХ ПУНКТОВ), М 1:25 000, 1:5 000

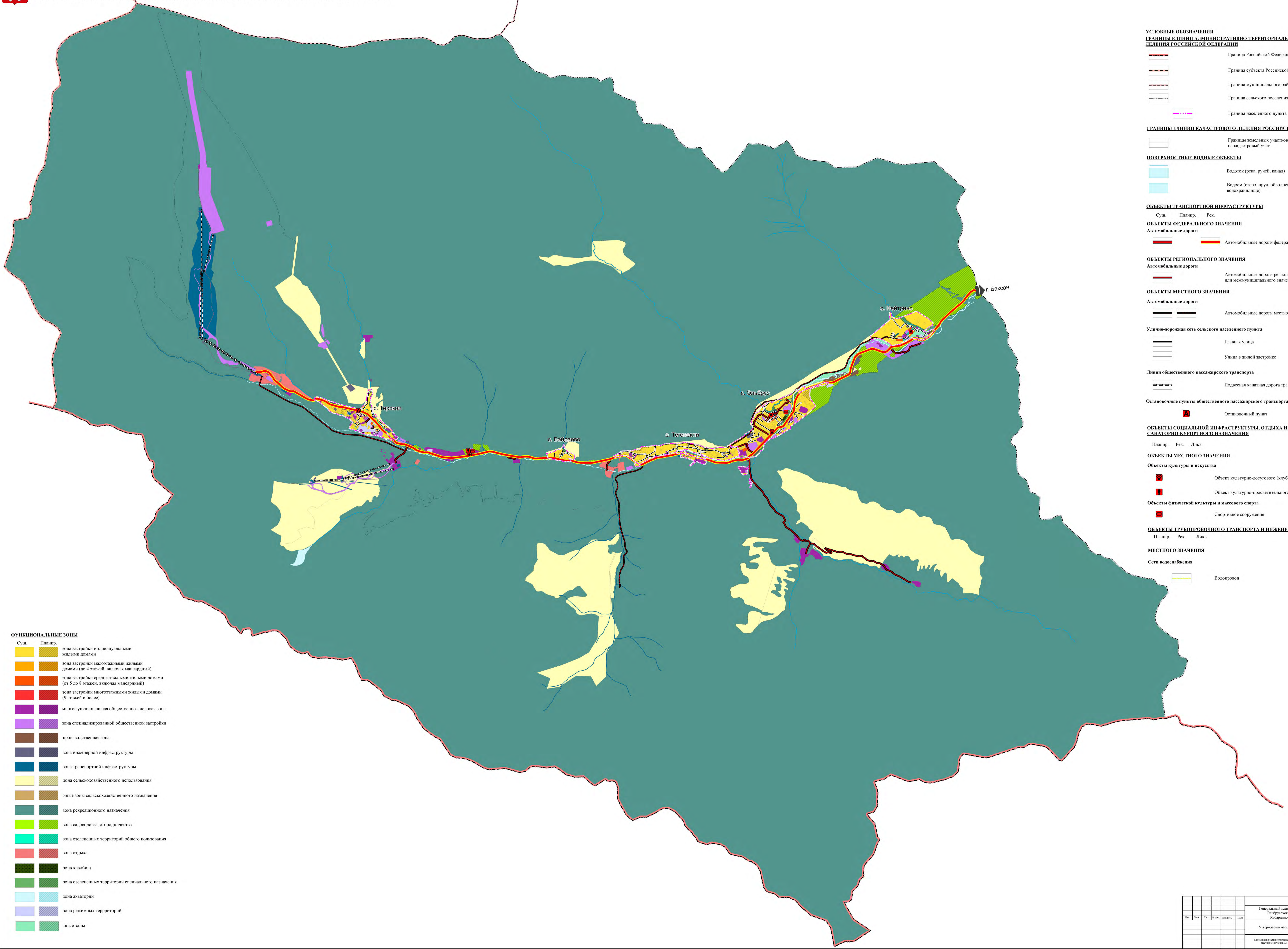
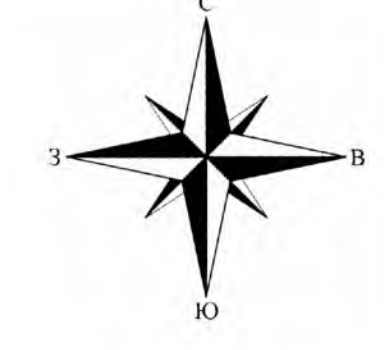


Генеральный план сельского поселения Эльбрус Эльбрусского муниципального района Кабардино-Балкарской Республики	
Утверждена: _____	Итого: 2 7
Итого: 2 7	
000 "Госстан"	



Генеральный план сельского поселения Эльбрус Эльбрусского муниципального района Кабардино-Балкарской Республики

КАРТА ПЛАНИРУЕМОГО РАЗМЕЩЕНИЯ ОБЪЕКТОВ МЕСТНОГО ЗНАЧЕНИЯ, М 1:25 000



- УСЛОВНЫЕ ОБОЗНАЧЕНИЯ**
- ГРАНИЦЫ ЕДИНИЦ АДМИНИСТРАТИВНО-ТЕРРИТОРИАЛЬНОГО ДЕЛЕНИЯ РОССИЙСКОЙ ФЕДЕРАЦИИ**
- Граница Российской Федерации
 - Граница субъекта Российской Федерации
 - Граница муниципального района
 - Граница сельского поселения
 - Граница населенного пункта
- ГРАНИЦЫ ЕДИНИЦ КАДАСТРОВОГО ДЕЛЕНИЯ РОССИЙСКОЙ ФЕДЕРАЦИИ**
- Граница земельных участков, поставленных на кадастровый учет
- ПОВЕРХНОСТНЫЕ ВОДНЫЕ ОБЪЕКТЫ**
- Водоток (река, ручей, канал)
 - Водоём (озеро, пруд, обваленный карьер, водохранилище)
- ОБЪЕКТЫ ТРАНСПОРТНОЙ ИНФРАСТРУКТУРЫ**
- Сущ. Планир. Рек.
- ОБЪЕКТЫ ФЕДЕРАЛЬНОГО ЗНАЧЕНИЯ**
- Автомобильные дороги
- Автомобильные дороги федерального значения
- ОБЪЕКТЫ РЕГИОНАЛЬНОГО ЗНАЧЕНИЯ**
- Автомобильные дороги
- Автомобильные дороги регионального или межмуниципального значения
- ОБЪЕКТЫ МЕСТНОГО ЗНАЧЕНИЯ**
- Автомобильные дороги
- Автомобильные дороги местного значения
- Улично-дорожная сеть сельского населенного пункта**
- Главная улица
 - Улица в жилой застройке
- Линии общественного пассажирского транспорта**
- Подвесная канатная дорога транспортная
- Остановочные пункты общественного пассажирского транспорта**
- Остановочный пункт
- ОБЪЕКТЫ СОЦИАЛЬНОЙ ИНФРАСТРУКТУРЫ, ОТДЫХА И ТУРИЗМА, САНАТОРНО-КУРОРТНОГО НАЗНАЧЕНИЯ**
- Планир. Рек. Лик.
- ОБЪЕКТЫ МЕСТНОГО ЗНАЧЕНИЯ**
- Объекты культуры и искусства
- Объект культурно-досугового (клубного) типа
 - Объект культурно-просветительского назначения
- Объекты физической культуры и массового спорта
- Спортивное сооружение
- ОБЪЕКТЫ ТРУБОПРОВОДНОГО ТРАНСПОРТА И ИНЖЕНЕРНОЙ ИНФРАСТРУКТУРЫ**
- Планир. Рек. Лик.
- МЕСТНОГО ЗНАЧЕНИЯ**
- Сети водоснабжения
- Водопровод

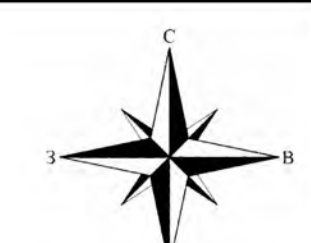
- ФУНКЦИОНАЛЬНЫЕ ЗОНЫ**
- Сущ. Планир.
- зона застройки индивидуальными жилыми домами
 - зона застройки малоэтажными жилыми домами (до 4 этажей, включая мансардный)
 - зона застройки среднеэтажными жилыми домами (от 5 до 8 этажей, включая мансардный)
 - зона застройки многоэтажными жилыми домами (9 этажей и более)
 - многофункциональная общественно - деловая зона
 - зона специализированной общественной застройки
 - производственная зона
 - зона инженерной инфраструктуры
 - зона транспортной инфраструктуры
 - зона сельскохозяйственного использования
 - иные зоны сельскохозяйственного назначения
 - зона рекреационного назначения
 - зона садоводства, огородничества
 - зона озелененных территорий общего пользования
 - зона отдыха
 - зона кладбищ
 - зона озелененных территорий специального назначения
 - зона акваторий
 - зона режимных территорий
 - иные зоны

Генеральный план сельского поселения Эльбрус Эльбрусского муниципального района Кабардино-Балкарской Республики					
Итого	Всего	Листы	Листы	Листы	Листы
		1	1,1	7	
Утверждаемая часть					
ООО "Госспит"					



Генеральный план сельского поселения Эльбрус Эльбрусского муниципального района Кабардино-Балкарской Республики

КАРТА ПЛАНИРУЕМОГО РАЗМЕЩЕНИЯ ОБЪЕКТОВ МЕСТНОГО ЗНАЧЕНИЯ, М 1:5 000



с. Нейтринно, М 1:5 000



с. Байлаево, М 1:5 000



с. Эльбрус, с. Тегенекли, М 1:5 000



с. Терекот, М 1:5 000



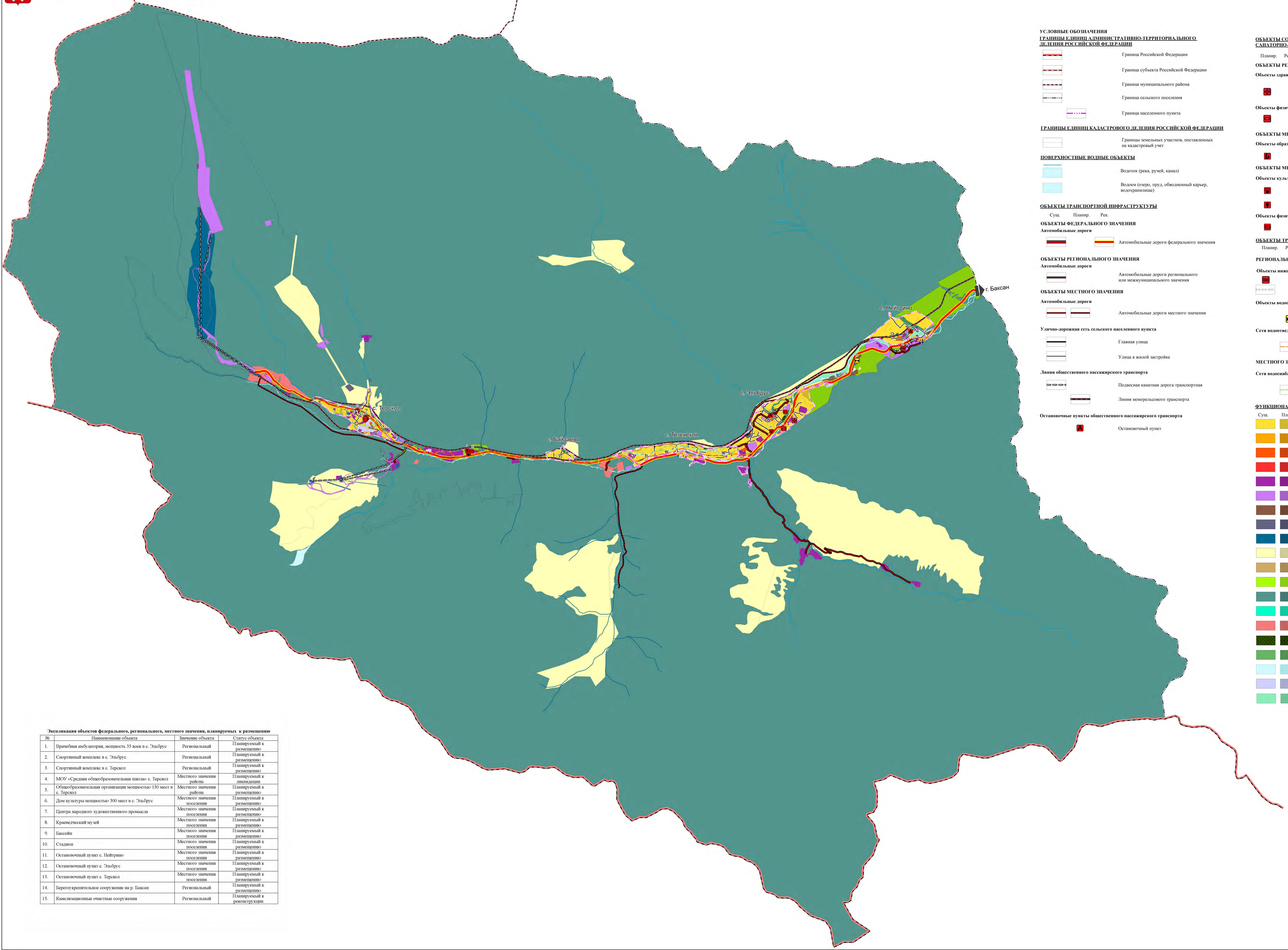
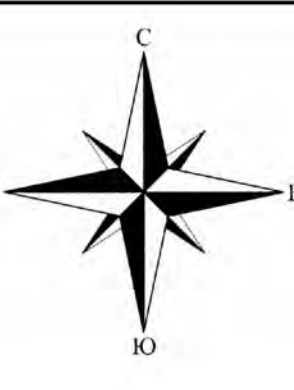
УСЛОВНЫЕ ОБОЗНАЧЕНИЯ
ГРАНИЦЫ ЕДИНИЦ АДМИНИСТРАТИВНО-ТЕРРИТОРИАЛЬНОГО ДЕЛЕНИЯ РОССИЙСКОЙ ФЕДЕРАЦИИ
 Сущ. Планир.
 Граница населенного пункта
ГРАНИЦЫ ЕДИНИЦ КАДАСТРОВОГО ДЕЛЕНИЯ РОССИЙСКОЙ ФЕДЕРАЦИИ
 Границы земельных участков, поставленных на кадастровый учет
ПОВЕРХНОСТНЫЕ ВОДНЫЕ ОБЪЕКТЫ
 Водоток (река, ручей, канал)
 Водоём (озеро, пруд, обводненный карьер, водохранилище)
ОБЪЕКТЫ ТРАНСПОРТНОЙ ИНФРАСТРУКТУРЫ
 Сущ. Планир. Рек.
ОБЪЕКТЫ ФЕДЕРАЛЬНОГО ЗНАЧЕНИЯ
 Автомобильные дороги
 Автомобильные дороги федерального значения
ОБЪЕКТЫ РЕГИОНАЛЬНОГО ЗНАЧЕНИЯ
 Автомобильные дороги
 Автомобильные дороги регионального или межмуниципального значения
ОБЪЕКТЫ МЕСТНОГО ЗНАЧЕНИЯ
 Автомобильные дороги
 Автомобильные дороги местного значения
Улично-дорожная сеть сельского населенного пункта
 Главная улица
 Улицы в жилой застройке
Линии общественного пассажирского транспорта
 Подвесная канатная дорога транспортная
Остановочные пункты общественного пассажирского транспорта
 Остановочный пункт
ОБЪЕКТЫ СОЦИАЛЬНОЙ ИНФРАСТРУКТУРЫ, ОТДЫХА И ТУРИЗМА, САНИТАРНО-КУЛЬТУРНОГО НАЗНАЧЕНИЯ
 Планир. Рек. Ликв.
ОБЪЕКТЫ МЕСТНОГО ЗНАЧЕНИЯ
 Объекты культуры и искусства
 Объект культурно-досугового (клубного) типа
 Объект культурно-просветительского назначения
 Объекты физической культуры и массового спорта
 Спортивное сооружение
ОБЪЕКТЫ ТРУБОПРОВОДНОГО ТРАНСПОРТА И ИНЖЕНЕРНОЙ ИНФРАСТРУКТУРЫ
 Планир. Рек. Ликв.
МЕСТНОГО ЗНАЧЕНИЯ
 Сети водоводов
 Водопровод
ФУНКЦИОНАЛЬНЫЕ ЗОНЫ
 Сущ. Планир.
 зона застройки индивидуальными жилыми домами
 зона застройки малоэтажными жилыми домами (до 4 этажей, включая мансардный)
 зона застройки среднеэтажными жилыми домами (от 5 до 8 этажей, включая мансардный)
 зона застройки многоэтажными жилыми домами (9 этажей и более)
 multifunctional public - business zone
 зона специализированной общественной застройки
 производственная зона
 зона инженерной инфраструктуры
 зона транспортной инфраструктуры
 зона сельскохозяйственного использования
 иные зоны сельскохозяйственного назначения
 зона садоводства, огородничества
 зона рекреационного назначения
 зона озелененных территорий общего пользования
 зона отдыха
 зона кладбищ
 зона озелененных территорий специального назначения
 зона акваторий
 зона режимных территорий
 иные зоны

										Генеральный план сельского поселения Эльбрус Эльбрусского муниципального района Кабардино-Балкарской Республики			
Илл.	Векс.	Лист	Векс.	Лист	Векс.	Лист	Векс.	Лист	Векс.	Лист	Лист	Лист	Лист
Утвержденная часть											ГП	1,2	7
Дата утверждения: 01.06.2016 Исполнитель: ООО "Госити"											ООО "Госити"		



Генеральный план сельского поселения Эльбрус Эльбрусского муниципального района Кабардино-Балкарской Республики

КАРТА ФУНКЦИОНАЛЬНЫХ ЗОН, М 1:25 000



УСЛОВНЫЕ ОБОЗНАЧЕНИЯ

ГРАНИЦЫ ЕДИНИЦ АДМИНИСТРАТИВНО-ТЕРРИТОРИАЛЬНОГО ДЕЛЕНИЯ РОССИЙСКОЙ ФЕДЕРАЦИИ

- Граница Российской Федерации
- Граница субъекта Российской Федерации
- Граница муниципального района
- Граница сельского поселения
- Граница населенного пункта

ГРАНИЦЫ ЕДИНИЦ КАДАСТРОВОГО ДЕЛЕНИЯ РОССИЙСКОЙ ФЕДЕРАЦИИ

- Границы земельных участков, поставленных на кадастровый учет

ПОВЕРХНОСТНЫЕ ВОДНЫЕ ОБЪЕКТЫ

- Водоотток (река, ручей, канал)
- Водоём (озеро, пруд, обводненный карьер, водохранилище)

ОБЪЕКТЫ ТРАНСПОРТНОЙ ИНФРАСТРУКТУРЫ

Сущ. Планир. Рек.

ОБЪЕКТЫ ФЕДЕРАЛЬНОГО ЗНАЧЕНИЯ

Автомобильные дороги

- Автомобильные дороги федерального значения

ОБЪЕКТЫ РЕГИОНАЛЬНОГО ЗНАЧЕНИЯ

Автомобильные дороги

- Автомобильные дороги регионального или межмуниципального значения

ОБЪЕКТЫ МЕСТНОГО ЗНАЧЕНИЯ

Автомобильные дороги

- Автомобильные дороги местного значения

Улично-дорожная сеть сельского населенного пункта

- Главная улица
- Улица в жилой застройке

Линии общественного пассажирского транспорта

- Подвесная канатная дорога транспортная
- Линия монорельсового транспорта

Остановочные пункты общественного пассажирского транспорта

- Остановочный пункт

ОБЪЕКТЫ СОЦИАЛЬНОЙ ИНФРАСТРУКТУРЫ, ОТДЫХА И ТУРИЗМА, САНАТОРИО-КУРОРТНОГО НАЗНАЧЕНИЯ

Планир. Рек. Ликс.

ОБЪЕКТЫ РЕГИОНАЛЬНОГО ЗНАЧЕНИЯ

Объекты здравоохранения

- Лечебно-профилактическая медицинская организация, оказывающая медицинскую помощь в амбулаторных условиях и (или) в условиях дневного стационара

Объекты физической культуры и массового спорта

- Спортивное сооружение

ОБЪЕКТЫ МЕСТНОГО ЗНАЧЕНИЯ РАЙОНА

Объекты образования и науки

- Общественная организация

ОБЪЕКТЫ МЕСТНОГО ЗНАЧЕНИЯ

Объекты культуры и искусства

- Объект культурно-досугового (клубного) типа
- Объект культурно-просветительского назначения

Объекты физической культуры и массового спорта

- Спортивное сооружение

ОБЪЕКТЫ ТРУБОПРОВОДНОГО ТРАНСПОРТА И ИНЖЕНЕРНОЙ ИНФРАСТРУКТУРЫ

Планир. Рек. Ликс.

РЕГИОНАЛЬНОГО ЗНАЧЕНИЯ

Объекты инженерной защиты от опасных геологических процессов

- Сооружения для защиты берегов морей, водохранилищ, озер, рек

Объекты водоотведения

- Очистные сооружения (КОС)

Сети водоотведения

- Канализация самотечная

МЕСТНОГО ЗНАЧЕНИЯ

Сети водоснабжения

- Водопровод

ФУНКЦИОНАЛЬНЫЕ ЗОНЫ

Сущ. Планир.

- зона застройки индивидуальными жилыми домами
- зона застройки малоэтажными жилыми домами (до 4 этажей, включая мансардный)
- зона застройки среднеэтажными жилыми домами (от 5 до 8 этажей, включая мансардный)
- зона застройки многоэтажными жилыми домами (9 этажей и более)
- многофункциональная общественно - деловая зона
- зона специализированной общественной застройки
- производственная зона
- зона инженерной инфраструктуры
- зона транспортной инфраструктуры
- зона сельскохозяйственного использования
- иные зоны сельскохозяйственного назначения
- зона садоводства, огородничества
- зона рекреационного назначения
- зона озелененных территорий общего пользования
- зона отдыха
- зона кладбищ
- зона озелененных территорий специального назначения
- зона акваторий
- зона режимных территорий
- иные зоны

Экспликация объектов федерального, регионального, местного значения, планируемых к размещению

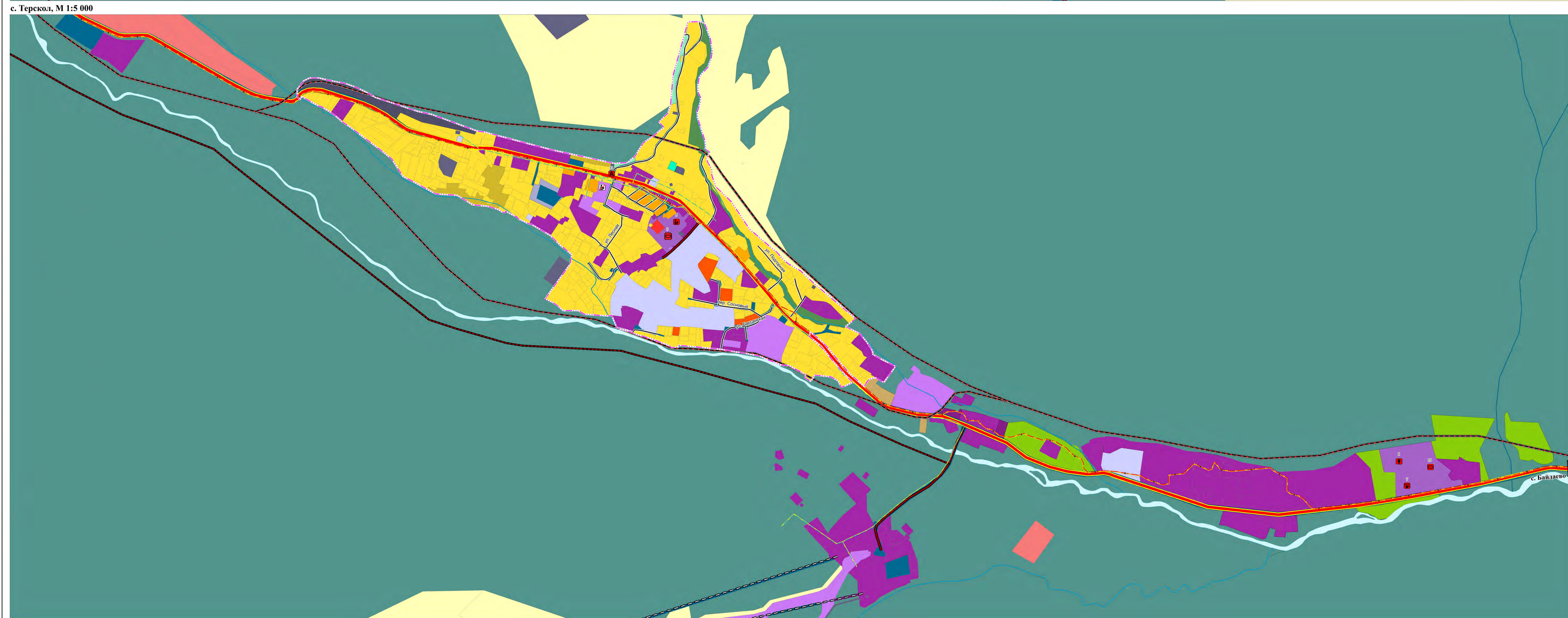
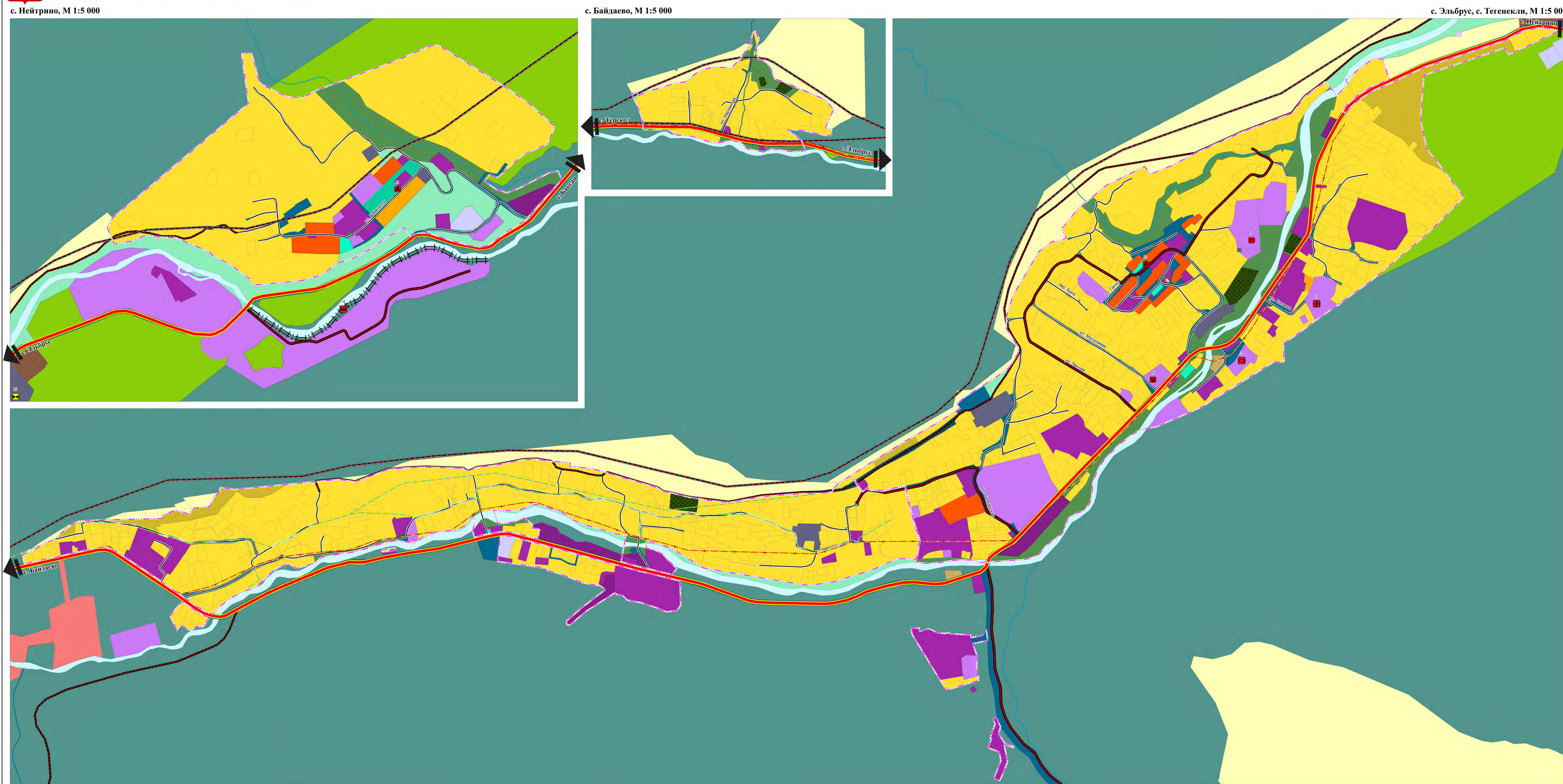
№	Наименование объекта	Значение объекта	Статус объекта
1.	Прочесная амбулатория, мощность 35 койк в с. Эльбрус	Региональный	Планируемый к размещению
2.	Спортивный комплекс в с. Эльбрус	Региональный	Планируемый к размещению
3.	Спортивный комплекс в с. Терскол	Региональный	Планируемый к размещению
4.	МОУ «Средняя общеобразовательная школа» с. Терскол	Местного значения района	Планируемый к реализации
5.	Общественная организация мощностью 150 мест в с. Терскол	Местного значения района	Планируемый к размещению
6.	Дом культуры мощностью 300 мест в с. Эльбрус	Местного значения поселения	Планируемый к размещению
7.	Центра народного художественного промысла	Местного значения поселения	Планируемый к размещению
8.	Крестьянский музей	Местного значения поселения	Планируемый к размещению
9.	Бассейн	Местного значения поселения	Планируемый к размещению
10.	Стадион	Местного значения поселения	Планируемый к размещению
11.	Остановочный пункт с. Нейтрино	Местного значения поселения	Планируемый к размещению
12.	Остановочный пункт с. Эльбрус	Местного значения поселения	Планируемый к размещению
13.	Остановочный пункт с. Терскол	Местного значения поселения	Планируемый к размещению
14.	Берего укрепительное сооружение на р. Баксан	Региональный	Планируемый к размещению
15.	Канализационные очистные сооружения	Региональный	Планируемый к реконструкции

Генеральный план сельского поселения Эльбрус Эльбрусского муниципального района Кабардино-Балкарской Республики				
Имя	Фамилия	Имя	Фамилия	Дата
Утверждена часть	ГП	3.1	7	
Карта функциональна от: М 1:25 000				ООО "Тесити"



Генеральный план сельского поселения Эльбрус Эльбрусского муниципального района Кабардино-Балкарской Республики

КАРТА ФУНКЦИОНАЛЬНЫХ ЗОН, М 1:5 000



УСЛОВНЫЕ ОБОЗНАЧЕНИЯ

ГРАНИЦЫ ЕДИНИЦ АДМИНИСТРАТИВНО-ТЕРРИТОРИАЛЬНОГО ДЕЛЕНИЯ РОССИЙСКОЙ ФЕДЕРАЦИИ

Суш. Планир. Граница населенного пункта

ГРАНИЦЫ ЕДИНИЦ КАДАСТРОВОГО ДЕЛЕНИЯ РОССИЙСКОЙ ФЕДЕРАЦИИ

Границы земельных участков, поставленных на кадастровый учет

ПОВЕРХНОСТНЫЕ ВОДНЫЕ ОБЪЕКТЫ

Водоток (река, ручей, канал)
Водоём (озеро, пруд, обводненный карьер, водохранилище)

ОБЪЕКТЫ ТРАНСПОРТНОЙ ИНФРАСТРУКТУРЫ

Суш. Планир. Рек.

ОБЪЕКТЫ ФЕДЕРАЛЬНОГО ЗНАЧЕНИЯ

Автомобильные дороги
Автомобильные дороги федерального значения

ОБЪЕКТЫ РЕГИОНАЛЬНОГО ЗНАЧЕНИЯ

Автомобильные дороги
Автомобильные дороги регионального или межмуниципального значения

ОБЪЕКТЫ МЕСТНОГО ЗНАЧЕНИЯ

Автомобильные дороги
Автомобильные дороги местного значения

Улично-дорожная сеть сельского населенного пункта
Главная улица
Улица в жилой застройке

Линии общественного пассажирского транспорта
Полесная канатная дорога транспортная
Линия монорельсового транспорта

Остановочные пункты общественного пассажирского транспорта
Остановочный пункт

ФУНКЦИОНАЛЬНЫЕ ЗОНЫ

Суш. Планир.

- зона застройки индивидуальными жилыми домами
- зона застройки малоэтажными жилыми домами (до 4 этажей, включая мансардный)
- зона застройки среднетажными жилыми домами (от 5 до 8 этажей, включая мансардный)
- зона застройки многоэтажными жилыми домами (9 этажей и более)
- многофункциональная общественно - деловая зона
- зона специализированной общественной застройки
- производственная зона
- зона инженерной инфраструктуры
- зона транспортной инфраструктуры
- зона сельскохозяйственного использования
- иные зоны сельскохозяйственного назначения
- зона садоводства, огородничества
- зона рекреационного назначения
- зона озелененных территорий общего пользования
- зона отдыха
- зона кладбищ
- зона озелененных территорий специального назначения
- зона акваторий
- зона режимных территорий
- иные зоны

ОБЪЕКТЫ СОЦИАЛЬНОЙ ИНФРАСТРУКТУРЫ, ОТДЫХА И ТУРИЗМА, САНАТОРИО-КУРОРТНОГО НАЗНАЧЕНИЯ

Планир. Рек. Лик.

Объекты здравоохранения
Лечебно-профилактическая медицинская организация, оказывающая медицинскую помощь в амбулаторных условиях и (или) в условиях дневного стационара

Объекты физической культуры и массового спорта
Спортивное сооружение

ОБЪЕКТЫ РЕГИОНАЛЬНОГО ЗНАЧЕНИЯ

Объекты образования и науки
Общественная организация

ОБЪЕКТЫ МЕСТНОГО ЗНАЧЕНИЯ РАЙОНА

Объекты культуры и искусства
Объект культурно-досугового (клубного) типа
Объект культурно-просветительского назначения

Объекты физической культуры и массового спорта
Спортивное сооружение

ОБЪЕКТЫ ТРУБОПРОВОДНОГО ТРАНСПОРТА И ИНЖЕНЕРНОЙ ИНФРАСТРУКТУРЫ

Планир. Рек. Лик.

РЕГИОНАЛЬНОГО ЗНАЧЕНИЯ

Объекты инженерной защиты от опасных геологических процессов
Сооружения для защиты берегов морей, водохранилищ, озер, рек

Объекты водовосполнения

Очистные сооружения (КОС)
Канализация самотечная

МЕСТНОГО ЗНАЧЕНИЯ

Сети водовосполнения
Водопровод

Экспликация объектов федерального, регионального, местного значения, планируемых к размещению

№	Наименование объекта	Значение объекта	Статус объекта
1.	Врачица амбулатория, мощность 35оек в с. Эльбрус	Региональный	Планируемый к размещению
2.	Спортивный комплекс в с. Эльбрус	Региональный	Планируемый к размещению
3.	Спортивный комплекс в с. Терскол	Региональный	Планируемый к размещению
4.	МОУ «Средняя общеобразовательная школа» с. Терскол	Местного значения района	Планируемый к размещению
5.	Общественная организация мощностью 150 мест в с. Терскол	Местного значения района	Планируемый к размещению
6.	Дом культуры мощностью 300 мест в с. Эльбрус	Местного значения поселения	Планируемый к размещению
7.	Центр народного художественного промысла	Местного значения поселения	Планируемый к размещению
8.	Краеведческий музей	Местного значения поселения	Планируемый к размещению
9.	Бассейн	Местного значения поселения	Планируемый к размещению
10.	Стадион	Местного значения поселения	Планируемый к размещению
11.	Остановочный пункт с. Нейтрино	Местного значения поселения	Планируемый к размещению
12.	Остановочный пункт с. Эльбрус	Местного значения поселения	Планируемый к размещению
13.	Остановочный пункт с. Терскол	Местного значения поселения	Планируемый к размещению
14.	Берегоукрепительное сооружение на р. Баксан	Региональный	Планируемый к размещению
15.	Канализационные очистные сооружения	Региональный	Планируемый к реконструкции